

# 泳ぐ&食うぞ 日間賀島ツアー

1年〇組〇〇番 〇〇 〇

目的地

日間賀島

目的

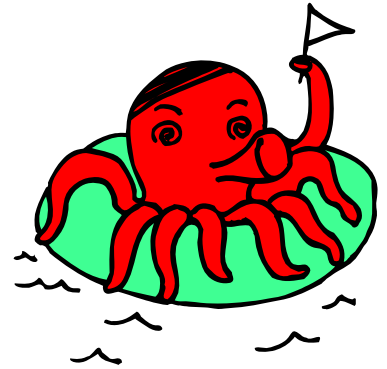
泳ぐ&食べまくる

日時

夏休み

人数

2人(私&お母さん)



行程

自宅→車で布袋駅(車は駐車場)→名鉄名古屋[片390円]  
 →河和[片900円]→徒歩5分河和港→西港高速船30分[片1,360円]  
 →西港徒歩1分〇〇荘到着 荷物を置く→  
 お昼ごはん《△△で、たこ飯[600円]かき揚げ定食[950円]など》  
 →着替えて泳ぐ→戻ってきたらお風呂→夕食→眠りにつく→朝ごはん  
 →〇〇荘を出る→船を待つ間お土産を買う 帰りは逆コース

宿泊場所



民宿 〇〇荘

《夜、朝用意してくれる[8,400円(定番コース)]》

食事場所

△△ 《たこ飯[600円]かき揚げ定食[950円]など》

料金(1人)



名古屋[往]	780円
河和[往]	1,800円
日間賀島[往]	2,720円
△△	1,500円ぐらい
〇〇荘	8,400円
お土産	5,000円ぐらい



持ち物

お金(一人2,5000円)  
 水着  
 一泊できる準備  
 タオル等  
 カメラ



注意事項

持ち物忘れない 沖までいかない

# みんなで行くぞ! ○○家プレゼンツ ○○○○○スキー場!!



1年○組○○番 ○○ ○○

**目的** 学校（部活）で溜まった疲れを忘れて思いっきり遊ぶ

**予定日時** 12月29日かなあ～？

## 参加者

自分 妹 お母さん お父さん 友達家族  
(参加者人数・・・大人7人、中学生1人、小学生4人、幼児1人)



## 行程

- 3:30 自宅
  - 4:00 コンビニで朝食を買う
  - 4:30 春日井の父の会社に集合!
  - 5:00 高速道路(多治見IC~中津川IC)
  - 8:00 ○○○○○スキー場到着!
- 12:00頃 昼食(レストラン○○○○○にて)
- 5:30 スキー場出発! 高速道路(中津川IC~多治見IC)
  - 8:30 夕食(○○○○○多治見店にて)
  - 10:30 自宅到着!



## 持ち物

- ・スキー用品(スノーボード用品)
- ・雪遊びグッズ
- ・リフト券入れ
- ・日焼け止め
- ・お金 など・・・

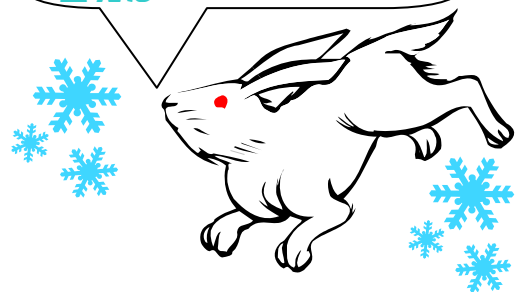


## 注意事項等

- ・幼児の子が滑れないので**交替**で雪遊び
- ・みんなで**一緒に**滑れるコースを選ぶ
- ・とにかく**ケガ**をしないように!



よし! 準備ができたぞ!  
出発だ!!



今回のスキーの1人あたりの予算は・・・

**大人1人約8,000円**

# 冬でもホカホカ下呂温泉



1年〇組〇番 〇〇 〇〇

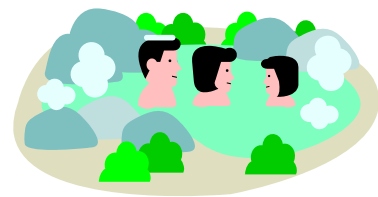
**目的**・・・温泉に入る

**日時**・・・12月12日

**目的地**・・・下呂温泉（〇〇屋）〔宿泊費＋食事代：11,500円〕

**参加予定人数**・・・4人

**持ち物**・・・お金（10万円）、着替え



## 行程

交通手段：電車



交通費：1,620円（1人片道）

7時：自宅→布袋（名鉄犬山線岐阜行き）7時11分～7時27分→

新鵜沼（徒歩3分）・・・鵜沼（高山本線多治見行）7時43分～

7時56分→美濃太田（JR高山本線）8時7分～9時41分→下呂

（徒歩8分）・・・下呂温泉〔〇〇屋〕



## 注意事項



寒さ予防をする

無駄遣いをしない

