

技術 制御を考えよう 1

年 組 番 氏名

○ 2者択一問題でプログラムの流れを考えよう。

(1) 問題と選択肢を考えよう。

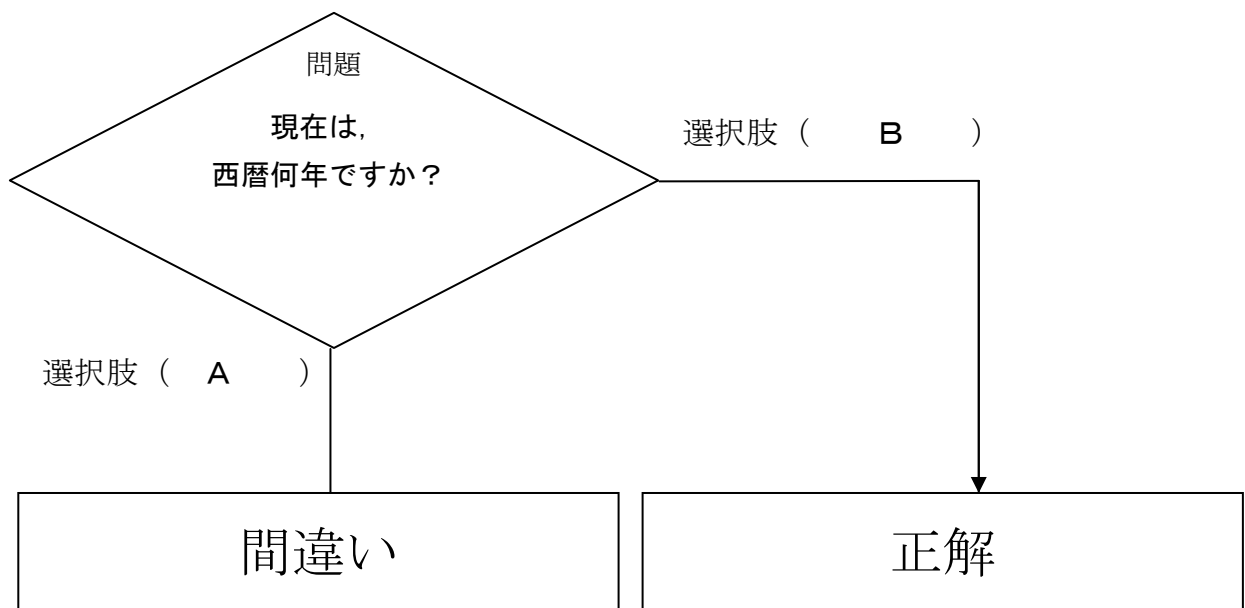
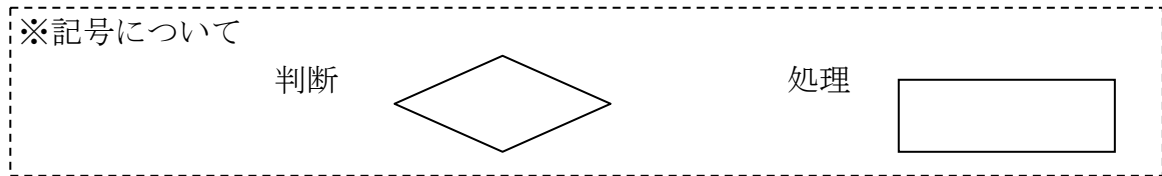
問題
今年は、西暦何年ですか？

選択肢A
21年

選択肢B
2009年

正解は・・・選択肢 (B)

(2) フローチャートにしてみよう。



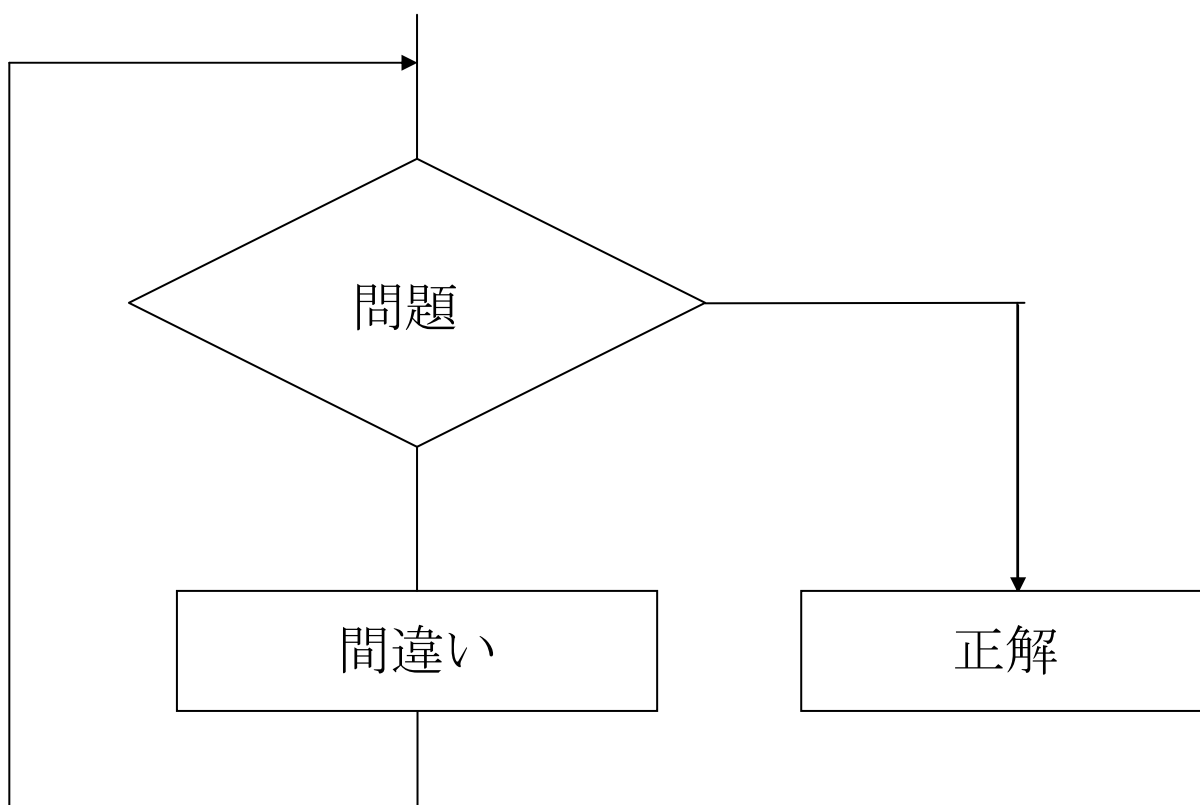
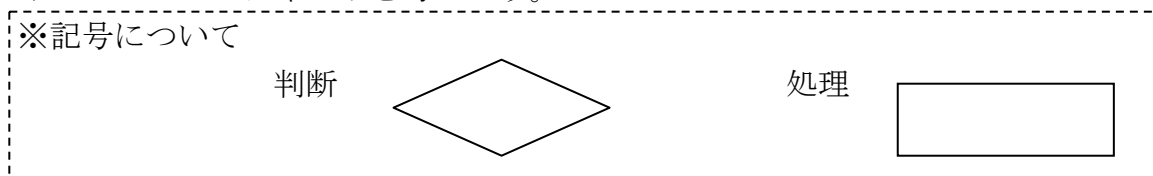
技術 制御を考えよう 2

年 組 番 氏名

○反復動作をする構造を考える。

(1) 身近にある反復動作をする自動装置を考えよう。

(2) クイズでのフローチャートを考えよう。



(3) 正解するまで問題に取り組むリンクを上図に赤で記入しよう。

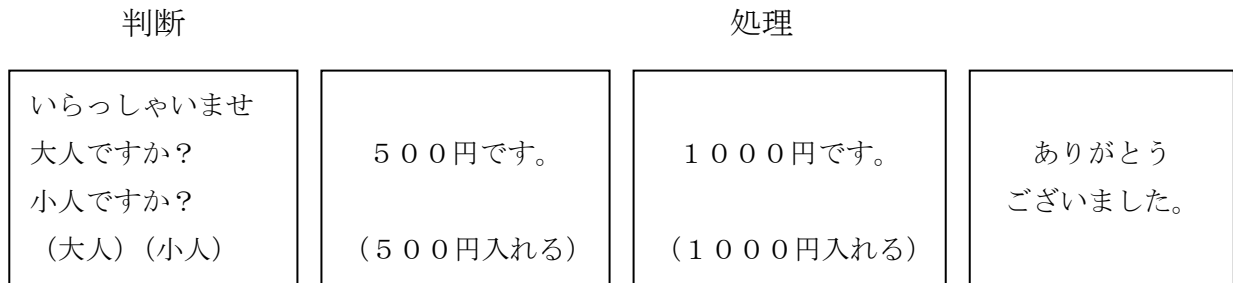
(4) 授業の感想

技術 制御を考えよう 3

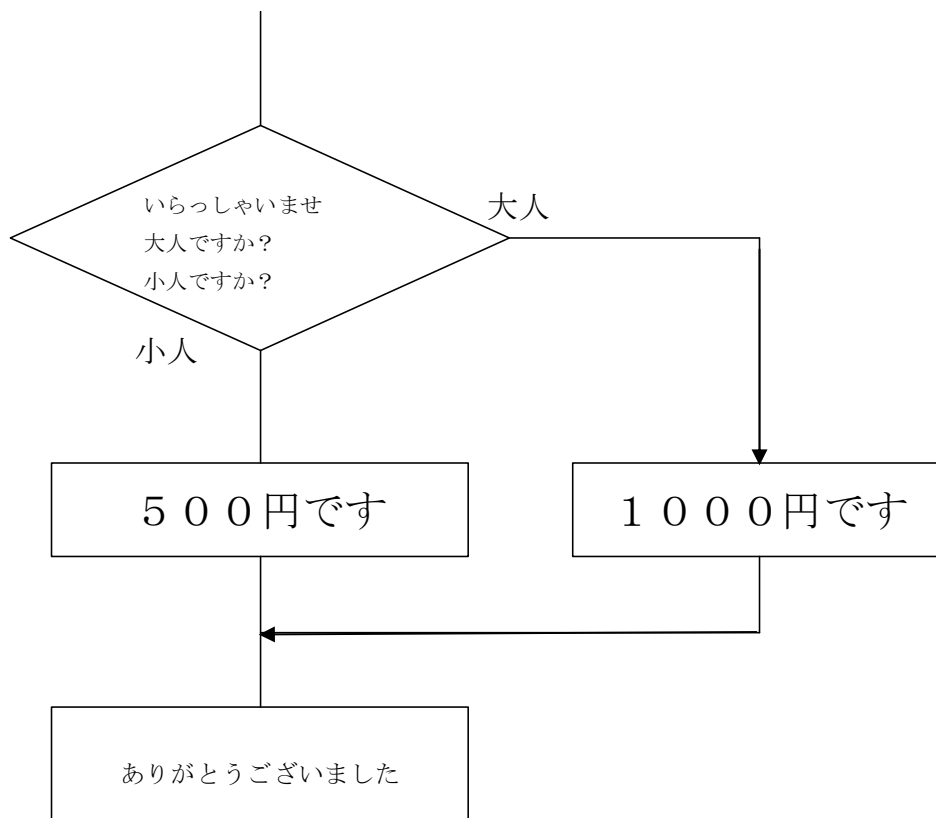
年 組 番 氏名

○ 対人式の自動制御装置について考えよう。

(1) 自動券売機の制御について、次に示すような1つの判断と3つの処理がある。リンクを作ってみよう。



(2) 上の制御をフローチャートに表してみよう。



(3) この4つ以外にどのような機能が必要か考えてみよう。

おつりを出す。貨幣の判断をする。まとめ買いができるようにする。取り消しボタンをつくる。等

(4) 授業の感想

技術 制御を考えよう 4

年 組 番 氏名

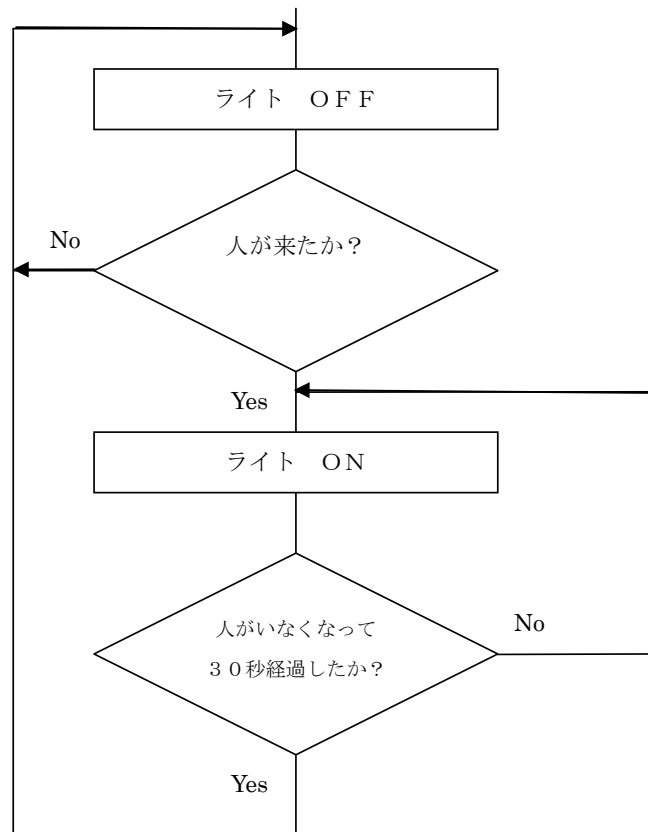
○ 自動照明装置の制御について考えよう。

(1) この装置はセンサーで人の有無を判断し、人が来たら自動で点灯する。その後、人がいなくなって30秒経過すると自動で消灯するものである。

次の2つの判断と2つの処理をつなぐリンクを作ってみよう。

判断		処理	
【センサー】 人が来たか? (いる) (いない)	【タイマー】 人がいなくなって 30秒経過したか? (した) (しない)	ライト ON	ライト OFF

(2) 上の制御をフローチャートに表してみよう。



(3) さらに便利な装置にするためにどのような機能があるとよいか考えてみよう。

明るいときは点灯しない。

(4) 授業の感想