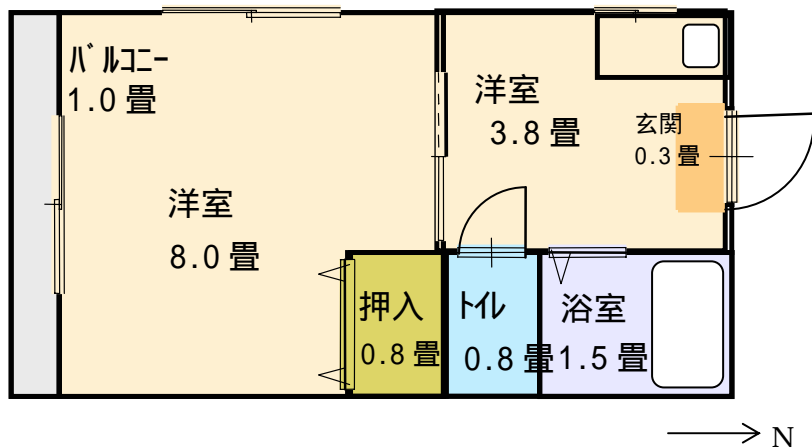


実習 < 発展学習 >

## 住まいの選択と一人暮らしのシミュレーション

実習 1 : 高校卒業後に一人暮らしをすることを想定して、住まい選びをしてみよう。

物件の見方 ( 賃貸住宅広告の例 )



家賃	50,000円
管理費	2,500円
敷金	家賃の3か月分
礼金	家賃の1か月分
仲介手数料	家賃の1か月分
所在地	愛知県名古屋市 区 町121-1
交通	市営地下鉄 線 駅 徒歩15分
種別	アパート 2階建の2階
タイプ	1DK
向き	南
設備	シャワー, ベランダ, エアコン
完成	2000年3月
入居時期	2000年4月中旬

項目	解説	上記の場合いくら?
	家主に払う1か月の賃料。通常は月収(手取り)の( )割以内を目安にする。月の途中で転入・転出の場合も全額支払わなければいけない場合が多い。	
	部屋の保証金。退出時にはリフォーム代などを差し引いて返金される。通常, 家賃の( )か月分。	
	家主への謝礼金。基本的には返金されない。	
	共用部分の維持・保全に必要な諸経費。毎月支払う。	
	家主と入居者の仲立ちをしている不動産会社に支払うお金。原則として家賃の( )か月分。	
沿線名・最寄り駅・所要時間	所要時間は( )mを徒歩1分として算出。	
部屋の向き	( )向き。矢印は( )を示す。	

この広告の間取り図だけでは分からないこと  
 日当たり, 風通しは  
 床面積 ( m<sup>2</sup> ) は  
 周りの環境は  
 ( 騒音, 買い物, 学校, 病院, 役所などの施設 )  
 契約更新の時期や更新料は  
 駐車場は  
 ペットは飼えるか  
 修繕費の負担は  
 築年数は  
 インターネットは使えるか

入居する際に必要な費用はどれだけだろう。

家賃  
 敷金  
 礼金  
 仲介手数料  
 管理費  
 引越費用  
 その他  
 合計

上記の項目以外に確認しておくべきことは何か考えてみよう。

年 組 番 氏名

実習<発展学習>

## 住まいの選択と一人暮らしのシミュレーション

実習2：実習1の間取り図に家具・家財を配置してみよう。

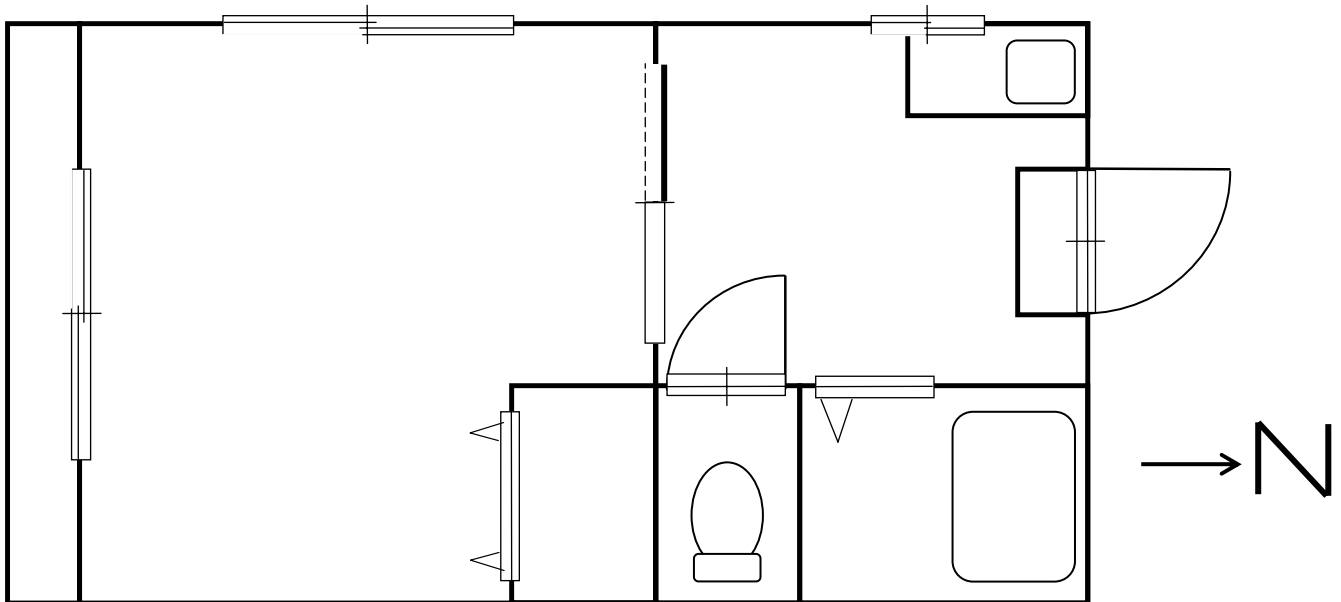
<配置をする上でのポイント>

窓の位置を確認し、風通しを考えて家具・家財を配置しよう。

限られた空間での生活において、本当に必要なものは何か考えてみよう。

防犯や防災の視点からも、配置を考えてみよう。

時間に余裕があれば、配色してみよう。



感想

年 組 番 氏名

参考：家具・家財部品サイズ（これ以外に必要な家具があれば各自で記入する。）

切り取って直接上の間取り図にはりつけてもよいし、サイズを測って記入してもよい。

