

8 テスト□の問題、結果及びその考察

[1] 次の問いに答えなさい。

(1) 次の計算をしなさい。

- ① $-2+8$
- ② $9-2\times 3$
- ③ $\frac{3}{5}-\frac{1}{2}$
- ④ $\frac{1}{2}\div\frac{2}{3}\times\frac{3}{2}$
- ⑤ $0.5+1.69$
- ⑥ 0.3×0.4
- ⑦ $13-3^2$
- ⑧ $\sqrt{8}+\sqrt{2}$

(2) 次の式を簡単にしなさい。

- ① $5x-3-2x+5$
- ② $-16a^3b^2\div 4ab^2$
- (3) $(x+2)^2$ を展開しなさい。
- (4) a^2-b^2 を因数分解しなさい。
- (5) 次の方程式を解きなさい。

- ① $\frac{x}{3}=9$
- ② $3x+7=7x-5$
- ③ $\begin{cases} 2x+y=6 \\ y=x+3 \end{cases}$
- ④ $x^2-6x+5=0$
- ⑤ $x^2=5$

[2] 次の問いに答えなさい。

- (1) 1200円の商品を30%引きで買うときの代金はいくらか求めなさい。
- (2) 自転車に乗って分速200mで10分間走ると何m進むか求めなさい。
- (3) 1個100円のドーナツを x 個と120円のジュースを y 本買うときの代金を式に表しなさい。

[3] 次の問いに答えなさい。

- (1) 1つのさいころを投げるとき、4より大きい目が出る確率を求めなさい。
- (2) 10本のくじの中に当たりが3本ある。このくじを1本引くとき、はずれる確率を求めなさい。

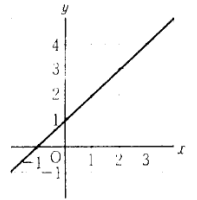
[4] 次の問いに答えなさい。

(1) y は x に反比例し、 x と y の値が下の表のように対応する。□ にあてはまる値を求めなさい。

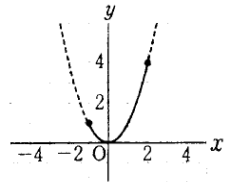
x	...	-3	-2	-1	0	1	2	...
y	...	□	-3	-6	×	6	3	...

(2) 右の図は、ある一次関数のグラフである。次の問いに答えなさい。

- ① $x=2$ のときの y の値を求めなさい。
- ② $x=10$ のときの y の値を求めなさい。

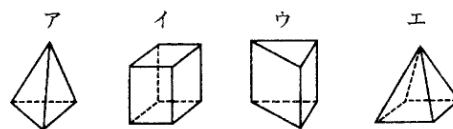
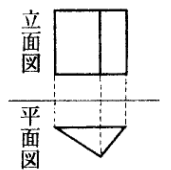


[5] 関数 $y=x^2$ について、 x の変域が $-1\leq x\leq 2$ であるとき y の変域は $a\leq y\leq b$ である。 a, b の値を求めなさい。

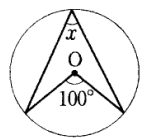


[6] 次の問いに答えなさい。

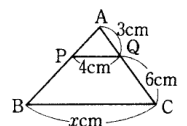
(1) 右の図は、ある立体の投影図で、正面から見た図（立面図）と真上から見た図（平面図）で表したものである。この立体の見取図を下のア～エの中から1つ選びかな符号で答えなさい。



(2) 右の図で、 $\angle x$ の大きさを求めなさい。ただし、 O は円の中心とする。



(3) 右の図で、 $PQ\parallel BC$ のとき、 x の値を求めなさい。



(4) 右の図で、 x の値を求めなさい。

